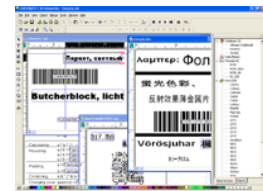


## Codesoft 7 – oprogramowanie do edycji i wydruku etykiet



CODESOFT 7 jest oprogramowaniem przeznaczonym do projektowania i wydruku etykiet przystosowanym do obsługi wszelkiego typu drukarek termicznych. Daje możliwość drukowania tekstu, kodów kreskowych i grafiki. Przy projektowaniu można wykorzystywać firmowe bazy danych. Program jest dostępny w całej gamie językowej włączając języki Europy Zachodniej, Europy Wschodniej, Ameryki Północnej, jak również m. in. Japoński i Chiński. Wszystko funkcjonuje w jednej uniwersalnej formie. Dostępne są wszystkie rodzaje czcionek True Type i kody kreskowe w 41 światowych standardach i kody dwuwymiarowe. Codesoft 7 może współpracować zarówno z ponad 1000 różnych drukarek termicznych i termotransferowych, lub z jakąkolwiek drukarką Windows®.



### Zaawansowane projektowanie etykiet

- Możliwość wyświetlania kilku etykiet w tym samym czasie pozwala pracować z kilkoma plikami równocześnie i łatwo przekopiowywać i wklejać elementy etykiet.
- Przeglądarka dokumentów, która może być wyświetlona lub nie pozwala umieszczać na jednej etykiecie różne obiekty, łączyć je i łatwo przechodzić między jednym a drugim. Na kilku wzorach tej samej etykiety dzięki zaznaczeniu daty źródłowej można kontrolować połączenie między obiektami i źródłem.
- Blokowanie i odblokowywanie obiektów pozwala autoryzować i udzielać dostępu do wybranych funkcji i przynależności obiektów.
- Opcja podglądu pozwala obejrzeć przygotowany projekt jeszcze przed otwarciem pliku.
- Program posiada zaawansowane możliwości formatowania tekstu.
- Korzystanie z próbek gotowych etykiet umożliwia szybkie i łatwe stworzenie własnej etykiety.

### Kody kreskowe i dwuwymiarowe kody 2D

- Asystent kodów kreskowych pomaga użytkownikowi stworzyć kod UCC/EAN 128 z zastosowaniem międzynarodowych standardów.

- Pomoc w tworzeniu wszystkich kodów dwuwymiarowych 2D: Data Matrix, Aztek, RSS, Code 16, QR Code, PDF 417, Micro PDF 417 i Maxi Code.
- Pomoc w tworzeniu wszystkich podstawowych kodów kreskowych: Code 39, UPC/EAN, EAN 128, Code 93 i inne.

### Połączenie z bazą danych / Przesyłanie danych

- Wspomaganie kodowania UNICODE sprawia, że program jest kompatybilny z bazami danych UNICODE i plikami UNICODE.
- Wspomaganie technologii OLE DB, ODBC i ASCII
- Różnorodne źródła danych takie jak liczniki, datowniki, formularze i tabele.
- Elastyczne opcje pobierania danych pozwalają składować dane w plikach i rozdzielać je między odpowiednie etykiety, kumulować informacje, składować wstępnie zdefiniowane wykrojniki itd.

Cechy / Wersja	SPRINT	PREMIER	ENTERPRISE
Wersja tylko do wydruku			<b>x</b>
Wersja sieciowa			<b>x</b>
UNICODE	<b>x</b>	<b>x</b>	<b>x</b>
Import z FTP			<b>x</b>
Konwertor kodu drukującego		<b>x</b>	<b>x</b>
Rozwiązanie wielopoziomowe	<b>1</b>	<b>40</b>	<b>40</b>
Automatyczne zapisywanie dokumentów	<b>x</b>	<b>x</b>	<b>x</b>
Hasło (1-poziomowe)		<b>x</b>	<b>x</b>
Blokowanie, odblokowywanie obiektów			<b>x</b>
Podgląd grafiki / etykiet	<b>x</b>	<b>x</b>	<b>x</b>
Opcje paska narzędzi			<b>x</b>
Opcja eksportu etykiet jako grafiki			<b>x</b>
TCP/IP		<b>x</b>	<b>x</b>
Ukryte (niedrukowalne) obiekty		<b>x</b>	<b>x</b>
Redukcja kolorów grafiki		<b>x</b>	<b>x</b>
Graficzne kody kreskowe	<b>9</b>	<b>wszystkie</b>	<b>wszystkie</b>
Kody kreskowe dostępne w danym modelu drukarki	<b>x</b>	<b>x</b>	<b>x</b>
Pozycjonowanie obiektów		<b>x</b>	<b>x</b>
Opcja wpasowania w ramki			<b>x</b>
Opcje justowania	<b>x</b>	<b>x</b>	<b>x</b>
Wielojęzyczna wersja	<b>x</b>	<b>x</b>	<b>x</b>

Narzędzia / Wersja	SPRINT	PREMIER	ENTERPRISE
--------------------	--------	---------	------------

Manager użytkownika			<b>X</b>
Modyfikator pracy	<b>X</b>	<b>X</b>	<b>X</b>
Lista operacji drukowania (logfile)			<b>X</b>
UCC/EAN 128, Maxicode wizard		<b>X</b>	<b>X</b>
Ściąganie czcionek	<b>X</b>	<b>X</b>	<b>X</b>
COMet			<b>X</b>
Generator wersji HTML			<b>X</b>
Manager wydruku		<b>X</b>	<b>X</b>
<b>Dodatkowo:</b>			
PRINTPAD 6000 terminal			<b>X</b>
Oprogramowanie WEDGEWARE			<b>X</b>
CFI (Command File Interpreter)			<b>X</b>
Manager konfiguracji POF			<b>X</b>
<b>Zarządzanie bazą danych</b>			
Database Manager	<b>X</b>	<b>X</b>	<b>X</b>
Bazy ASCII/ODBC/OLE DB		<b>X</b>	<b>X</b>
Różnorodne tabele			<b>X</b>
Filtry tabeli		<b>X</b>	<b>X</b>
SQL			<b>X</b>
Tworzenie/Edycja/-zapytanie		<b>X</b>	<b>X</b>
<b>Proces pobierania danych</b>			
Elastyczny nadruk daty	<b>X</b>	<b>X</b>	<b>X</b>
Elastyczny nadruk godziny		<b>X</b>	<b>X</b>
Proponowane wartości - lista		<b>X</b>	<b>X</b>
Wybór rysunków		<b>X</b>	<b>X</b>
Różnorodne podziały		<b>X</b>	<b>X</b>
Wartości z plików		<b>X</b>	<b>X</b>
Systemy naliczania	Dec	Dec/ Alph	Wszystkie
Przyłączony licznik			<b>X</b>
Wartość skumulowana		<b>X</b>	<b>X</b>
Dodać odgałęzienie do danych	Tylko stałe	<b>X</b>	<b>X</b>